

Российская Федерация
АДМИНИСТРАЦИЯ
ГОРОДА БУЗУЛУКА
ОРЕНБУРГСКОЙ
ОБЛАСТИ

**Управление
образования**

« 4 » 12 2025 г.

№ _____

Олимпиадная работа
по географии
ученицы 8, "А" класса
МБОУ "СОШ №3"
Смирновой Валерии
Несоворова Елизавета Владимировна

Заг. 1 - 160
Заг. 2 - 80
Заг. 3 - 60
Карта - 100
Мест: 110

Всего: 510

J-8-03

Код участника (не заполнять!)

Акимов 7С

ВСЕРОССИЙСКАЯ ОЛИМПИАДА ШКОЛЬНИКОВ ПО ГЕОГРАФИИ
(МУНИЦИПАЛЬНЫЙ ЭТАП, 8 класс)

Уважаемый участник олимпиады!

Вам предстоит выполнить теоретические, практические и тестовые задания.

Время выполнения заданий муниципального этапа

2 астрономических часа (120 минут).

Максимальная оценка за выполнение заданий всех трёх частей

муниципального этапа – 100 баллов.

Участникам муниципального этапа олимпиады **запрещено** пользоваться во время выполнения заданий своими предметными тетрадями, справочной литературой, учебниками, атласами, любыми электронными устройствами, служащими для передачи, получения или накопления информации.

ФИО участника (заполнить обязательно!)

Код участника (не заполнять!)

ЗАДАНИЯ ПЕРВОЙ (ТЕОРЕТИЧЕСКОЙ) ЧАСТИ

Задача 1. Соотнесите фамилии российских путешественников и ученых с географическими объектами, названными в их честь (каждое сопоставление – 2 б., всего 20 б.)

1. Семен Иванович Челюскин;
2. Ерофей Павлович Хабаров;
3. Витус Беринг;
4. Дмитрий и Харитон Лаптевы;
5. Григорий Иванович Шелихов;
6. Семен Иванович Дежнев;
7. Иван Дементьевич Черский;
8. Фердинанд Петрович Врангель;
9. Петр Петрович Семенов Тян-Шанский;
10. Михаил Васильевич Ломоносов.

ФИО путешественника и ученого	Географические объекты
9	Горная система в Центральной Азии
2	Край, город на Дальнем Востоке
4	Хребет в Северном Ледовитом океане
8	Остров в Северном ледовитом океане между Восточно-Сибирским и Чукотским морями
10	Горный хребет в Северо-Восточной Сибири
3	Море у северо-восточных берегов России. пролив между Россией и США
5	Залив Охотского моря между побережьем и полуостровом Камчатка
6	Мыс, крайняя северная точка Азии
4	Море Северного Ледовитого океана между п-овом Таймыр и Новосибирскими островами
1	Мыс, крайняя восточная точка Евразии

В таблицу напротив географического объекта вставьте ФИО путешественника и ученого, в честь которого объект получил название.

Задача 2. «Белая ворона». (20 баллов)

Внимательно прочтите список слов, определите по какому признаку представлены объекты, выберите объект который не подходит, является лишним, объясните свой выбор. Ответ занесите в таблицу. (1 б. за выбор, 1 б. за объяснение. Всего 20 б.)

Что лишнее?

1. Врангеля, Флигели, Ратманова, Кунашир, Колгуев;
2. Иссык-Куль, Севан, Ладожское, Титикака, Телецкое;
3. Северо-Атлантическое, Лабрадорское, Западных ветров, Перуанское, Бенгельское;
4. Обь, Тунгуска, Алдан, Кубань, Индигирка;
5. Приморский, Кольский, Таймыр, Гыданский, Ямал;
6. Кунаширский, Керченский, Финский, Татарский, Берингов;
7. Свердловская, Калининградская, Северо-Сибирская, Иркутская, Архангельская;
8. Верхоянский, Становой, Чукотский, Черского, Яблоновый;
9. Алтай, Корелия, Сыктывкар, Бурятия, Татарстан;
10. Изотермы, изобары, изогипсы, изогипеты.

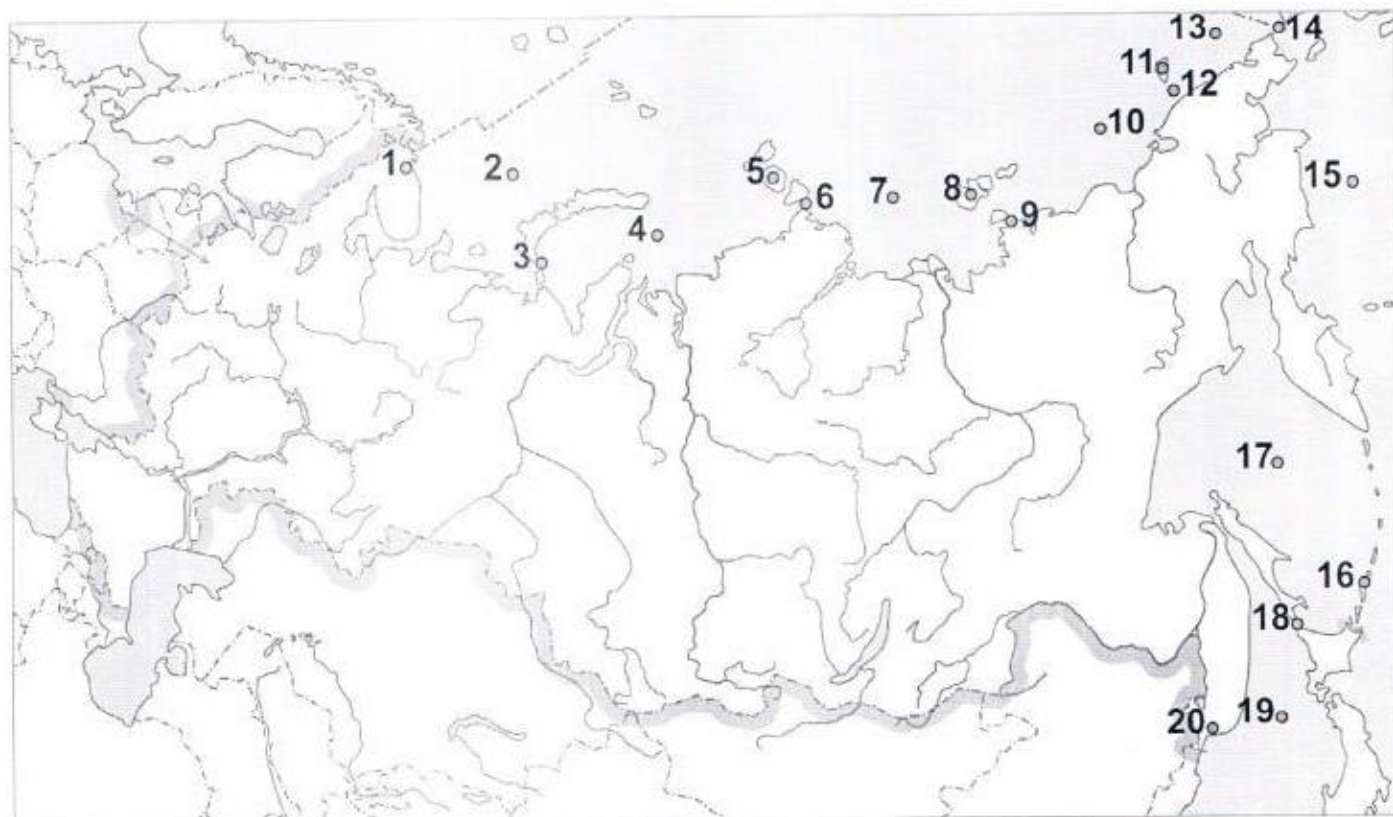
ОТВЕТ:

№ п/п	«Белая ворона»	Пояснение	Баллы
1	Флигели	Флигели - это мыс, всё остальное - острова	25
2	Иссык-Куль	Это река, всё остальное - озёра	05
3	Перуанское	Это тёплое течение, всё остальное ^{холодные}	05
4	Обь	Река в Российской Федерации	05
5	Приморский	Это край, всё остальное - полуострова	25
6	Керченский	Это залив, всё остальное - проливы	05
7	Северо-Сибирская	Это равнина, всё остальное - области	25
8	Чукотский	Это полуостров, всё остальное - хребты	25
9	Алтай	Это край, а всё остальное - республики	05
10	Изотермы	Это линии которые обозначают t° а всё остальное - на метеорологии (карте)	05

Задача 3. Огромное значение для хозяйства страны, для освоения севера имеет Северный морской путь. Создан Ледокольный флот – самый крупный в мире,

построены на северном и восточном побережьях портовые города. В 2025 году Россия отмечает юбилей — 500-летие с момента начала освоения Северного морского пути (СМП). Официальная дата отсчёта — 1525 год, когда русский дипломат Дмитрий Герасимов впервые упомянул о возможности практического использования этого маршрута.

Внимательно рассмотрите карту и укажите географические объекты, через которые проходит СМП (1 объект — 1 балл, всего 20 б.)

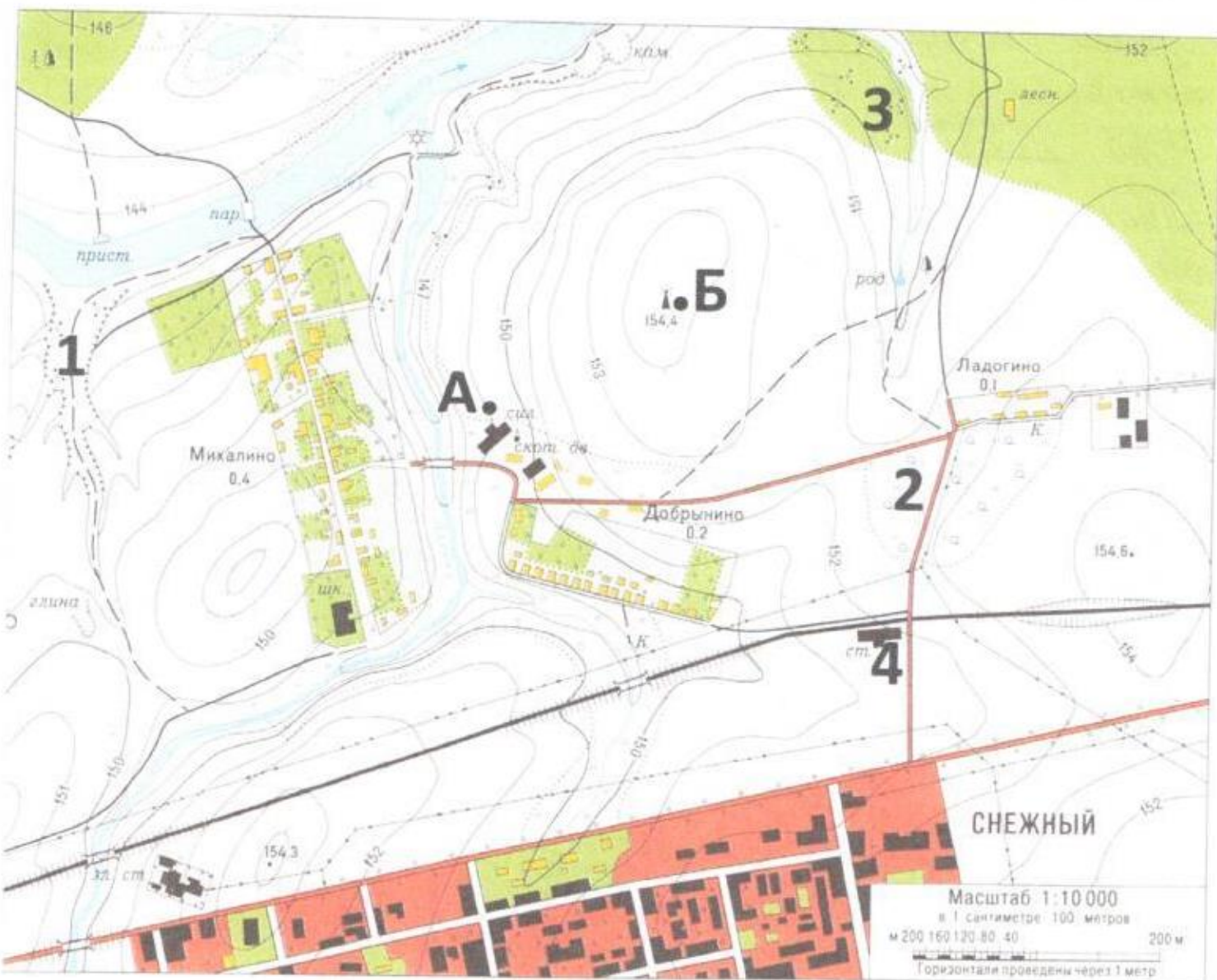


ОТВЕТЫ:

- 19 - Японское море 15
- 16 - Курильские о-ва 15
- 17 - Охотское море 15
- 18 - канал 05
- 14 - Берингов пролив 15
- 15 - Берингово море 15
- 3 - Новая Земля 05
- 5 - Северная Земля 05
- 2 - море Лаптевых 15
- 4 - Баренцево море 05
- 6 - море 05
- 7 - Карское море 05
- 10 - Чукотское море 05

ЗАДАНИЕ ВТОРОЙ (ПРАКТИЧЕСКОЙ) ЧАСТИ
(для выполнения задания используйте карту, максимум 20 баллов)

Используя представленную топографическую карту, выполните задания. (20 баллов)



1. Назовите условные знаки, указанные на карте цифрами (0,5 б. за каждый условный знак, всего 2 б.);
2. Определите расстояние от родника до дома лесника (2 б.);
3. Определите азимут из точки А до ветряной мельницы (точка Б), укажите направление (2 б.);
4. Как называется река, укажите направление течения реки (2 б.);
5. На каких берегах расположены: пристань и карьер, где добывают камень (2 б.);
6. Определите абсолютную высоту холма на вершине которого находится ветряная мельница, определите насколько точка Б выше точки А (относительная высота) (2 б.);
7. Можно ли от карьера увидеть село Добрынино? Ответ обоснуйте (2 б.);
8. Какой склон холма (точка Б) крутой, а какой пологий? Ответ обоснуйте (2 б.);

1. 1-впадина; 2-мг, склоны; 3-кусты; 4-станция

2. 300 м. (3 см на карте) 25

3. 3,5 см на карте, 350 м. на местности, направление от точки А в точку Б северо-восточное 15

4. Река ~~Андрей~~ ^{Андрей}, направление северное 05

5. Ирешмань и карьер на северном берегу, а камень добывают на южном вдоль реки Мечора. 05

6. Относительная высота

6. Абсолютная высота холма 154,4 м; точка Б выше точки А на 5,4 м 25

7. Да, можно, так как сразу южнее севернее карьера ~~лежит село Добрынино и его не закрывают никакие постройки, возвышенности и т.д.~~

8. Крутой склон холма севернее, ближе к селу, где добывают камень, а пологий склон в ~~восточном~~ юго-восточном направлении, ближе к цифре 2.

9. Так ~~т.к.~~ Это можно определить по продолжительности ширины одной изогнутой линии, которая отражает то на сколько большая/маленькая протяжённость одной установленной выветы, чем ближе и чаще стоят друг к другу линии, тем круче склоны и наоборот.

9. Именно северо-западной фронтальной вад у окраины площадь 15600 м², т.к. в длину 1,3 см, а в ширину 1,2 см. Известно, что в 1 см на карте = 100 м. => 120 м x 130 м = 15600 м² 05

10. Изобатами и ~~т.~~ подмечанной выветой на них, их расположением по отношению друг к другу, также используют для показания каких-либо впадин, впадин и т.п. 05

7. Нет, сразу нельзя от карьера заметить село, т.к. находится оно около 200 м. оттуда и вид захватывает село Михайлово. 25

9. Определите площадь фруктового сада у северо-западной окраины села Михалино (2 б.);
10. Какими условными знаками на карте показан рельеф? (2б.).

ОТВЕТ:

ТЕСТ
(максимум 20 баллов)

1. Изучением какой науки является половодье, паводок, межень?

- А) лимнология;
- Б) гидрология;
- В) геоморфология;
- Г) геология

ОТВЕТ: Б 15

2. Выберите природную зону, в которой расположена столица России

- А) тайга;
- Б) тундра;
- В) лесостепь;
- Г) смешанные и широколиственные леса.

ОТВЕТ: Г 15

3. Какие объекты расположены на втором по площади материке:

- А) Индо-Гангская низменность, Карпаты, река Хуанхэ;
- Б) Оринокская низменность, река Парагвай, Анды;
- В) Скалистые горы, плато Колорадо; Большое Медвежье озеро;
- Г) полуостров Сомали, Драконовы горы, река Оранжевая.

ОТВЕТ: В 08

4. Какая из рек вытекает из самого глубокого озера мира?

- А) Дунай;
- Б) Рейн;
- В) Ангара;
- Г) Амур.

ОТВЕТ: В 15

5. В какую складчатость образовались Уральские горы?

- А) кайнозойская;
- Б) байкальская;
- В) герцинская;
- Г) мезозойская.

ОТВЕТ: В 15

6. Параллель $66^{\circ} 33'$ ю.ш. называется..

- А) тропик козерога;
- Б) северный полярный круг;
- В) южный полярный круг;
- Г) тропик рака.

ОТВЕТ: В 10

7. Увеличение континентальности климата проявляется в ...

- А) возрастании летних температур, увеличении количества осадков, уменьшении суточных амплитуд температур;
- Б) увеличении годовых амплитуд температур, уменьшении количества осадков, увеличении суровости климата;
- В) возрастании летних температур, увеличении количества осадков, уменьшении годовых амплитуд температур;
- Г) значительных изменений не наблюдают.

ОТВЕТ: Б 10

8. В какую геологическую эру Земли образовались Уральские горы?

- А) протерозойская;
- Б) кайнозойская;
- В) палеозойская;
- Г) мезозойская.

ОТВЕТ: В 10

9. Выберите правильное утверждение:

- А) Эребус – высшая точка Антарктиды;
- Б) Аконкагуа – высшая точка Кордильер;
- В) Кампос и льянос разновидности саванн в Южной Америке;
- Г) Австралия – самый высокий материк.

ОТВЕТ: А 05

10. Какая закономерность не соответствует действительности ?

- А) с высотой атмосферное давление повышается;
- Б) максимально возможное содержание влаги в воздухе зависит от его температуры;
- В) осадки выпадают из более теплой воздушной массы;
- Г) самая низкая температура воздуха в течении суток наблюдается перед восходом солнца.

ОТВЕТ: 05

11. В каких городах ученики одновременно встречают Новый год?

- А) Курск, Псков, Саратов, Оренбург;
- Б) Омск, Новосибирск, Екатеринбург, Пермь;
- В) Владивосток, Хабаровск, Петропавловск-Камчатский, Магадан;
- Г) Казань, Мурманск, Петрозаводск, Краснодар.

ОТВЕТ: В 05

12. Продолжительность светового дня 21 марта на северном полярном

круге составляет :

- А) 24 часа;
- Б) 12 часов;
- В) 0 часов;
- Г) 8 часов.

ОТВЕТ: Б 10

13. Закономерная смена природных зон при поднятии в горы называется:

- А) высотная поясность;
- Б) вертикальный градиент;
- В) природная зональность;
- Г) горообразование.

ОТВЕТ: А 10

14. Выберите вариант, где верно перечислены европейские страны, граничащие с Россией.

- А) Латвия, Польша, Чехия, Турция;
- Б) Латвия, Литва, Эстония, Белоруссия;
- В) Финляндия, Швеция, Норвегия, Эстония;
- Г) Белоруссия, Грузия, Азербайджан, Казахстан.

ОТВЕТ: А 05

15. Определите тип погоды:

«Полдненный час. Жара гнетет дыханье;
И над землею воздух в колебаньи
Мигает быстро, будто бы кипит.
И тени нет. Повсюду искры, блески,
Трава слегла, до корня прожжена...» (К. Случевский)

А) циклональная; Б) антициклональная; В) холодный фронт; Г) теплый фронт.

ОТВЕТ: Г 05

16. М.В. Ломоносов так писал об этом мореплавателе:

«Напрасно строгая природа
От нас скрывает место входа
С берегов вечерних на восток
Я вижу умными очами:
Колумб Российский между льдами
Спешит и презирает рок»



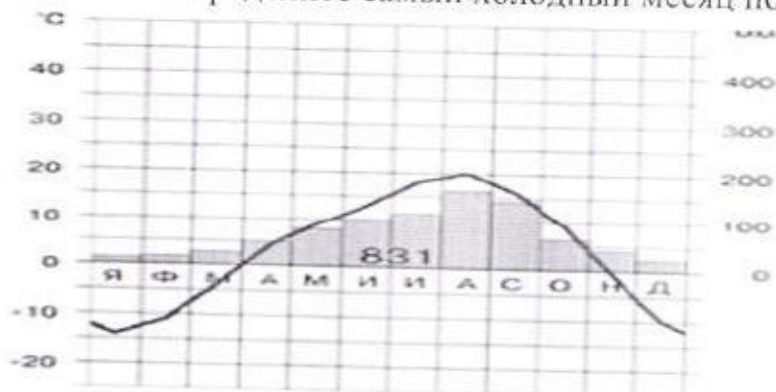
Назовите мореплавателя о ком идет речь.

ОТВЕТ: Христофор Колумб 0,5

17. В пределах какого материка или океана расположена точка имеющая следующие координаты $66,30^{\circ}$ с.ш. и 180° в.д.?

ОТВЕТ: Южная Америка 0,5

18. Определите самый холодный месяц по климатограмме.



А) июль; Б) декабрь; В) январь; Г) февраль.

ОТВЕТ: В 1,5

19. Линия на климатической карте, соединяющая точки с одинаковой температурой называется.....

ОТВЕТ: Изотермы 1,5

20. Какой остров нашей страны расположен сразу в двух полушариях — и в восточном, и в западном?

ОТВЕТ: Аравийский 0,5